



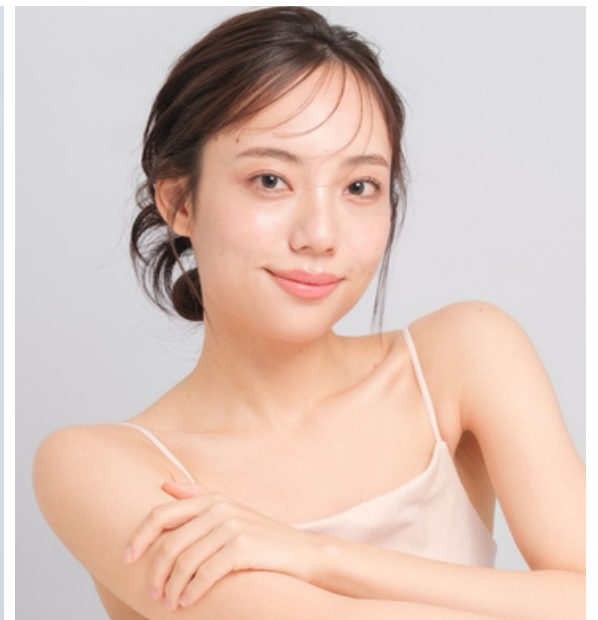
FUMI

扶実

かみ
花実かざり

Height: 165 B:81 W:58 H:84 Shoes: 24.0

生年月日：1998年7月28日



【出演歴】

2022年～ ファッション雑誌「bis」bis Leaders 就任
かわさきコレクション 2024 グランプリ

■CF

三ツ矢サイダーTVCM 2023
トラベロカTV CM2025

■TV

広島ホームテレビ「旅ランTV」2022.03.08
テレビ愛知「おもてなしマスターはどっちだ」2021年
あいテレビ「中四国 ご飯のお供探し旅」2021.05.29

■Model

Lips 渋谷駅広告
じゃんぼ総本店・ジャンボ酒場 イメージモデル
愛和服 2022 夏のイメージモデル
Hoyu mieu mieu
SPINNS
SHEIN JAPAN
NALOW
DHOLIC

■Fashion

TGC KUMAMOTO 2025
かわさきコレクション 2024
神戸コレクション2023
神戸コレクション2022 京都きもの友禅ステージ
POLAファッションショー2020

■Magazine

「bis」(光文社)
「NYLON JAPAN」(カエルム) 2022年4月号

■Radio

シェアハピラジオ 「ですよ。のラジオなのにあ〜い
どういまで〜ん」レギュラーアシスタントMC

■MV

2024年 きみとバンド「すぐ走馬灯」

配信アプリ「SHOWROOM」

ランクSS レベル4153以上
トップライバーとして2000日連続配信突破！



ふみ
扶実

早稲田大学卒業、英語（ネイティブ）、ギター弾き語り